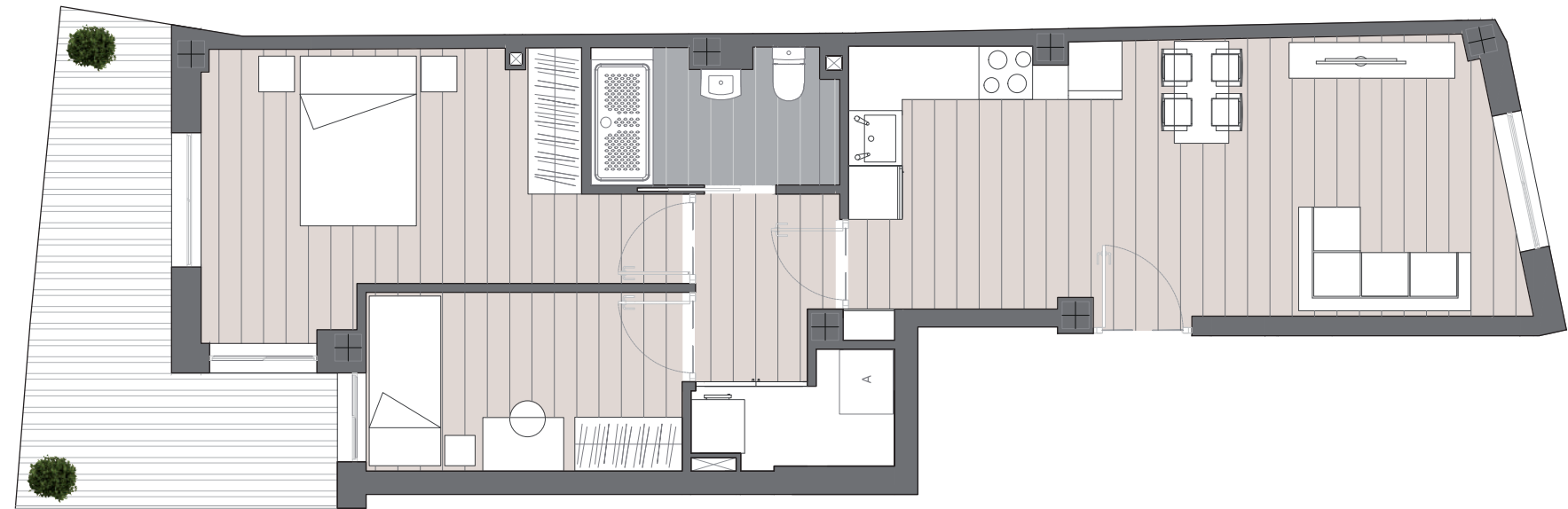
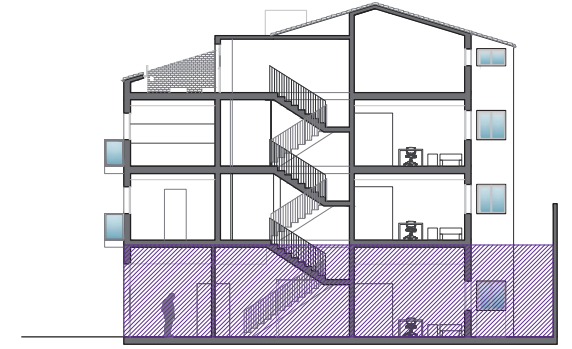


Planta Baja_Puerta 2

Superficies aproximadas

Superficie construida	62,48 m ²
Superficie Patio	11,12 m ²
Superficie útil	52,65 m ²



NOTA: Este documento, tanto su parte gráfica como los datos referidos a superficies, tienen carácter orientativo, sin perjuicio de la información más exacta contenida en la documentación técnica del edificio. El grafismo de mobiliario es a modo indicativo de la capacidad de los espacios.